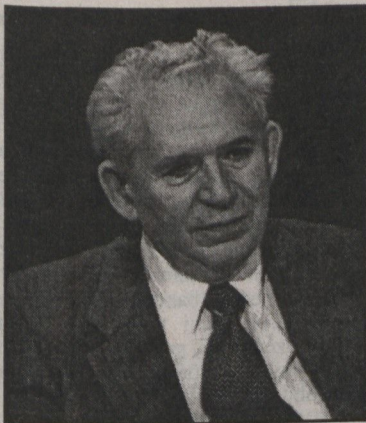


2000. január 23.

„ITT ÉLNED, HALNOD KELL”

Magyarok a Kárpát - medencében



2000-ben a magyar államiság ezeréves évfordulóját ünnepeljük. Az évforduló tiszteletére a Szekszárdi Fórum olyan rendezvénysorozatot szervezett, amelyben az arra hivatott történészek a magyar történelem kiemelkedő személyiségeit illetve egy-egy korszakát mutatják be.

Az első előadás témája természetesen a honfoglalás és a fejedel-

mek korát idézte Kristó Gyula professzor úr előadásában. A történész professzor szerint a történelemtudományban, hasonlóan a többi tudományhoz csak azt szabad állítani, amire bizonyítékai vannak. A források alapján pedig csak annyi állítható bizonyosan, hogy 895-900 között egy finnugor nyelvcsaládhoz tartozó, embertanilag azonban török jelleget mutató népcsoport a Kárpát medencébe érkezik.

Az alapvetően nomád nép a besenyők támadása miatt kénytelen elhagyni etelközi szálláshelyét, és nyugatnak indulni. A Kárpát medence az utolsó olyan hely az ún. „steppe-övezetben”, amely e nomád nép életformájának megfelel, ezért itt a magyarok szintén kényszerűségből letelepednek.

A professzor szerint a nomád életforma magyarázza az európai kalandozásokat is, ugyanakkor az is nyilvánvaló, hogy a végleges itt és megmaradáshoz a nomád

életformáról és társadalmi formációról a magyaroknak át kell térni a Nyugat-Európában már kialakult-kialakulóban lévő feudális társadalmi viszonyokra. A magyarság létszáma a honfoglalás korában kb. százezer főre tehető, ehhez az embermennyiséghez kb. egymillió ló, megbecsülhetetlen mennyiségű szarvasmarha és juh tartozott. A nagymennyiségű állatállomány két év alatt teljesen felborította a Kárpát-medence bioegyensúlyát, ami szintén az életformaváltást segítette elő. A váltás 2 emberöltő, azaz 50-60 év alatt történik meg. A nomád életforma teljesen sosem tűnik el a magyarok történelméből, a professzor szerint meg lehet építeni azt a tudományos hidat, amely szerint az Alföldön, elsősorban a Hortobágyon még a XX. században is jellemző rideg állattartás a honfoglalás kori nomád életforma egyfajta továbbélése.

A letelepedés még nem volt szükségszerű kikényszerítője a feudális állam kialakulásának, hiszen a nomád társadalmaknak is létezett egy sajátosan csak rájuk jellemző államformája, ezek azonban nem a területiség elvén szerveződtek. Az európai államiság megteremtése egyértelműen Szent Istvánhoz köthető. Apja, Géza és az őt megelőző fejedelmek politikai érdekből sok mindent megtettek, még akár meg is keresztelkedtek, de ezek a fejedelmeket még igazán sem a külső körülmények, sem személyes tulajdonságuk, meggyőződésük nem kényszerít rá az igazi váltásra.

Szent István már igazi keresztény uralkodó, akit a személyes hite és a külső körülmények – a németek kelet felé nyomulása – is arra kényszerítenek, hogy országát, népét a váltásra kényszerítse a megmaradás érdekében.

-Gál-